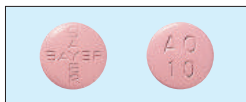


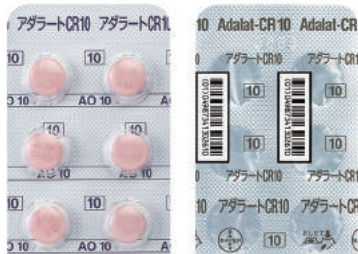
アダラートCR錠を服用される方へ

大切な注意です。裏面を必ずお読み下さい。

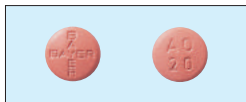
アダラートCR錠 10mg



アダラートCR錠 10mg (シート)



アダラートCR錠 20mg



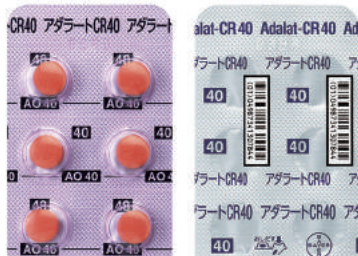
アダラートCR錠 20mg (シート)



アダラートCR錠 40mg



アダラートCR錠 40mg (シート)



●錠剤の写真は実物大です

**アダラートCR錠の服用にあたっては、
以下のことに注意してください。**

- このお薬は、グレープフルーツやグレープフルーツジュースによって作用が強くなる可能性がありますので、**このお薬と同時にグレープフルーツを食べたり、グレープフルーツジュースと一緒に飲んだりすることは避け、コップ一杯の水またはぬるま湯で服用してください。**
- このお薬は、割ったり、かみくだいたりして服用すると、頭痛、顔面潮紅等が発現しやすくなる可能性がありますので、**割ったり、砕いたり、すりつぶしたりしないで、そのままかまずに服用してください。**

病・医院、薬局名

お薬を服用中にいつもと違うことがあったら、すぐにご相談ください。